



Madaffald

Læg kun madaffald i de grønne biposer. Når vi har høstet madaffaldet for biogas, ender resterne på landmandens marker som naturgødning.



Har du slået tæt knude på den grønne bipose?



ROSKILDE
KOMMUNE

Læs mere om biogas, de grønne biposer og madaffald på roskilde.dk/madaffald



Glas

Aflever dine tomme glas, skår og flasker. Behold bare låg og etiketter på. Så sørger vi for, at de bliver sorteret fra senere.


Glas behøver ikke være helt rent – bare fri for rester



**ROSKILDE
KOMMUNE**

Bliv skarpere på glas og genanvendelse på roskilde.dk/glas

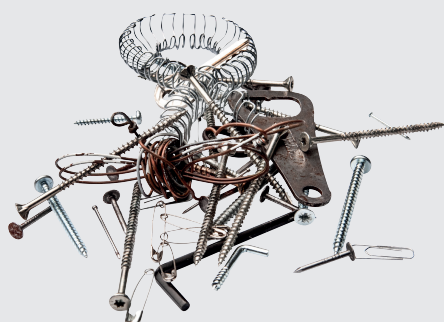


Metal

Metalaffald er værdifuldt og nemt at genanvende - bare det ikke indeholder elektronik, olie eller farligt affald.



Gi' beskidt metal
et let skyl
under
den kolde hane



ROSKILDE
KOMMUNE

Læs mere om metallets mange muligheder på roskilde.dk/metal



Pap & papir

Bland bare pap og papir i beholderen. Så længe det hele er rent og tørt - så kan vi bruge det igen.

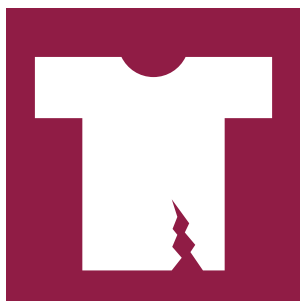


Læg pap og papir løst i din beholder uden pose. Fold og del dit pap, så det ikke fylder.



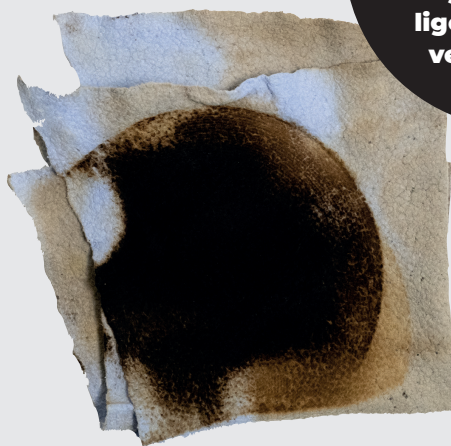
ROSKILDE
KOMMUNE

Læs mere om sortering og genanvendelse af pap og papir på roskilde.dk/papogpapir



Tekstilaffald

Har du slidte, hullede eller plettede tekstiler? Så længe de er rene og tørre kan du aflevere dem som tekstilaffald.



Gi' dine
genbruge-
lige tekstiler til
velgørenhed.



ROSKILDE
KOMMUNE

Find en oversigt over genbrugsbutikker og tøjcontainere på roskilde.dk/tekstilaffald



Farligt affald

Undgå at dit farlige affald gør skade på mennesker, natur eller miljø. Aflever det i stedet - det gælder også for batterier og småt elektronik.



Stort elektronik skal på genbrugspladsen eller til storskrald



ROSKILDE
KOMMUNE

Lær at spotte dit farlige affald derhjemme på roskilde.dk/farligtaffald



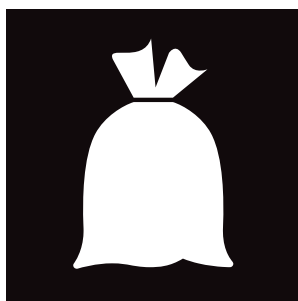
Plast og mad- og drikkekartoner

Læg dit plast og mad- og drikkekartoner i det samme rum i beholderen - de bliver adskilt på sorteringsanlægget.



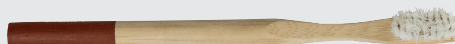
ROSKILDE
KOMMUNE

Læs mere om, hvordan vi genanvender dit plast og mad- og drikkekartoner på roskilde.dk/plastogkartoner



Restaffald

Dit restaffald bliver brændt og energiudnyttet til el og varme, fordi vi endnu ikke kan genanvende det.



ROSKILDE
KOMMUNE

Læs mere om restaffald, energi og miljø på roskilde.dk/restaffald