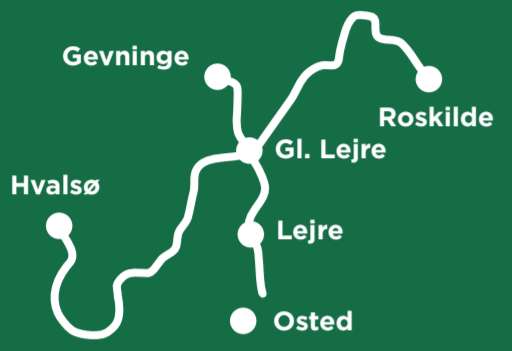


Skjoldungestierne



Trekkingruter

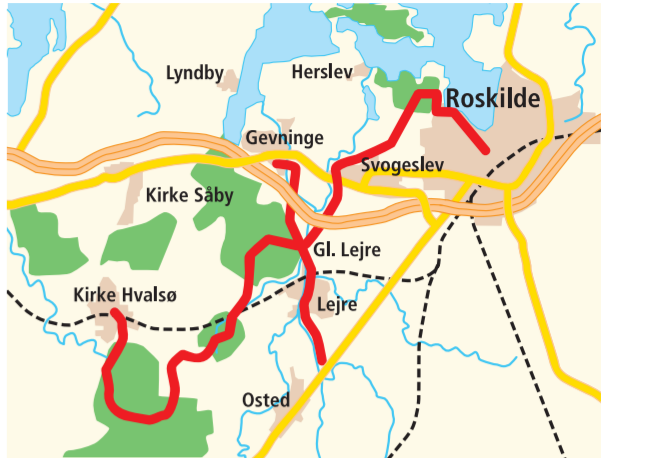


NATIONALPARK SKJOLDUNGERNES LAND



Vandretur i nationalparken

Skjoldungestierne er 40 km vandreruter, der snor sig gennem Nationalpark Skjoldungernes Land og forbi en række af de vigtigste udflugtsmål i området. Alle stierne er markeret med skiltepæle i landskabet.



God tur på Skjoldungestierne

En tur på Skjoldungestierne giver dig mulighed for mange natur- og kulturoplevelser.

Den 10 km lange vandrerute mellem Gevninge og Osted går over åbent agerland, langs ålbø og gennem små landsbymiljøer.

Ruten mellem Roskilde og Hvalsø er i alt 30 km lang og løber gennem strandenge, store løvsokve, overdrev og søer.

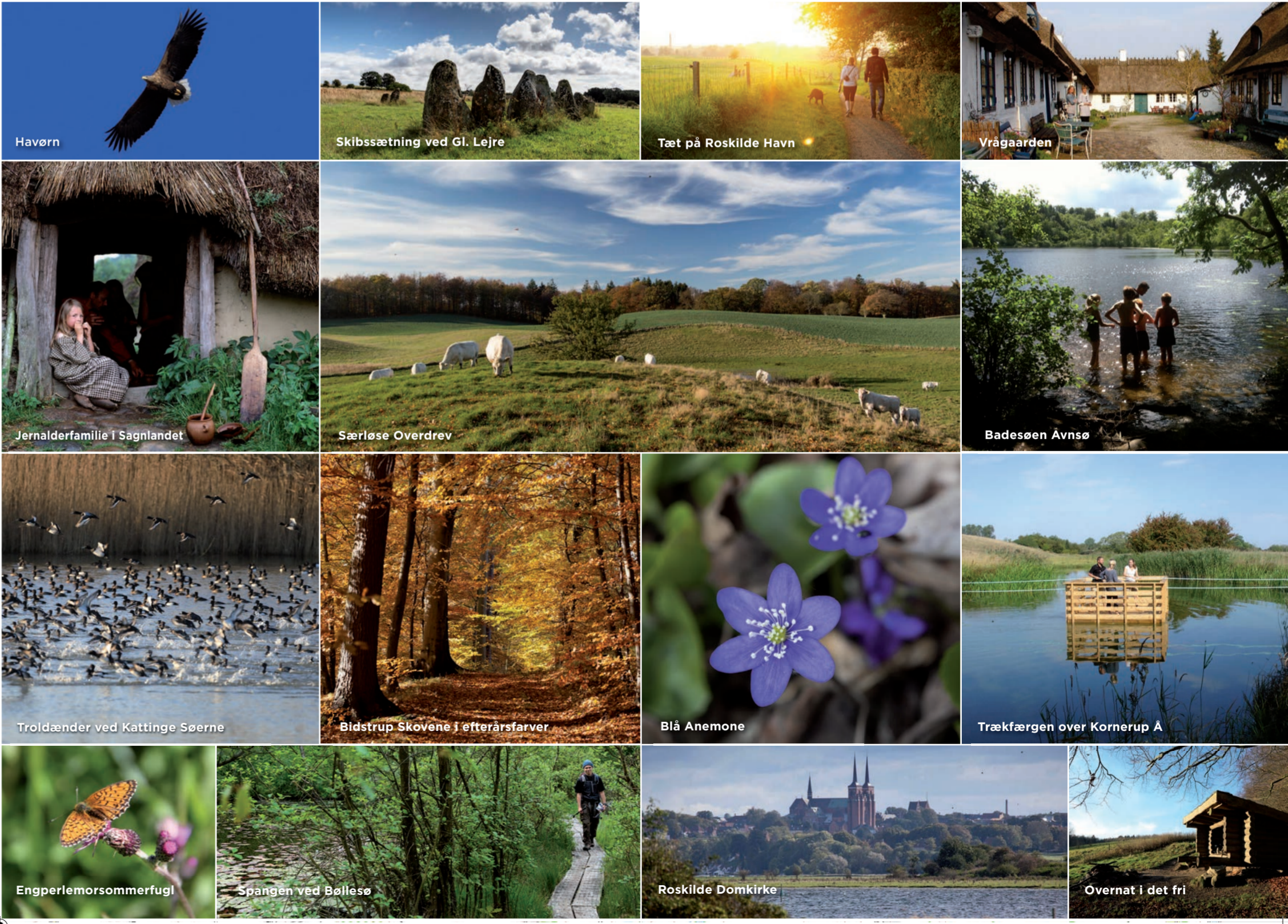
Du kan variere din vandretur på Skjoldungestierne på mange måde, og turen er let at kombinere med offentlig transport. Der findes også gode muligheder for at overnatte i det fri på telt- og shelterpladser.



Folderen er udgivet af Nationalpark Skjoldungernes Land. npskjold@danmarksnationalparker.dk · Tlf. +45 9359 7090 www.nationalparkskjoldungernesland.dk

Grafisk tilrettelæggelse/tryk: JGC Marketing

Fotos: Ole Malling, Katrine Skov Petersen, Jette Egtved, Astrid Bjørn Mortensen, Hans Henrik Erhardi, Kristoffer Juel Poulsen.



Havørn

Skibssætning ved Gl. Lejre

Tæt på Roskilde Havn

Vrågården

Jernalderfamilie i Sagnlandet

Særløse Overdrev

Badesøen Avnsø

Troldænder ved Kattinge Søerne

Bidstrup Skovene i efterårsfarver

Blå Anemone

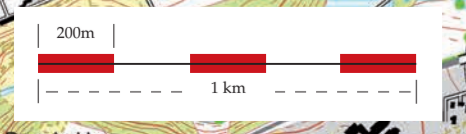
Trækfærgen over Korerup Å

Engperlemorsommerfugl

Spanden ved Bølløse

Roskilde Domkirke

Overnat i det fri



Signaturforklaring

-  Skjoldungestien markeret med pæle
-  Spor i Landskabet
-  Naturseverdighed
-  Kulturhistorisk seværdighed
-  Kunst / galleri / gårdbutik
-  Spisested / café
-  Kirke
-  Overnatning
-  Informationsskilt
-  Udsigtspunkt
-  Fugletårn
-  Parkering
-  Teltplads/shelter
-  Toilet, primitiv
-  Bålplads
-  Busstop
-  Togstation
-  Golf
-  Trækfærgen



Sådan finder du vej

Medbring altid kortet eller stiapplikationen. På kortet er hver pæl vist med en grøn plet.



Skjoldungestien er markeret med piktogrampæle i landskabet, som det ses her på fotoet.

Trekkingrute

Skjoldungestierne er trekkingruter på naturens præmisser. Det betyder, at visse strækninger ikke er fremkommelige med kørestol og barnevogn, og at det i perioder kan være vanskeligt at passere til fods på grund af vandstanden.

Det er en god ide at orientere sig om vejr og vind inden turen - og tage tøj og sko på, som passer til vejforholdene.

Trækfærgen

Trækfærgen over Kornerup Å nord for Svogerslev Sø forbinder Skjoldungestierne med Spor i Landskabet på Hesselbjerggaard.

Trækfærgen kan være midlertidig lukket på grund af jagt, landbrugsdrift eller vedligehold.

Venlig vandring

Friluftsliv er en kilde til sundhed, glæde og livskvalitet for mange mennesker - hensyn til naturen og færdsel med omtanke er til gavn for os alle.

- Efterlad kun fodspor og tag kun minder med hjem.
- Hils på mennesker du møder, og vis hensyn til lodsejere og lokale beboere.
- Vær opmærksom på, at stierne går over privat jord og skov, hvor naturbeskyttelseslovens regler om adgang fra kl. 6 til solnedgang gælder.
- Gå altid tur med din hund i snor af hensyn til andre gæster og dyrene i naturen.

