



ROSKILDE
KOMMUNE

ROSKILDE DYRSKUE- PLADS OG MILEN

DECEMBER 2024

Handleplan 2025-2028



Forord

Handleplan for Roskilde Dyrskue og Milen 2025-28 beskriver de initiativer, aktiviteter og anlægsinvesteringer, som Roskilde Kommune i samarbejde med områdets aktører har igangsat. Formålet med handleplanen er at give et samlet overblik over de forskellige indsatsområders status og sikre den nødvendige fremdrift.

Velfærd skaber vi sammen

Roskilde Kommunes byråd har med visionen 'Velfærd skaber vi sammen', lagt de første trædesten til en ny måde at tænke kommune på. Med et blik tilbage på den mere oprindelige betydning af ordet kommune, nemlig 'fælles', ønsker byrådet at invitere med til at forme den kommune og de lokalsamfund, som vi hver især er en del af. Velfærd skaber vi sammen er en udstrakt hånd til at være fælles om både at udvikle og passe på Roskilde Kommunes mange unikke lokalsamfund med alt fra bymiljøet, kultur-, forenings- og idrætstilbuddene til de omkringliggende landskaber og rekreative naturområder.

Sammen om udviklingen

I arbejdet med realisering af handleplanens forskellige projekter, vil Roskilde Kommune fortsætte den tætte dialog og samarbejde med aktører med interesser i og omkring dyrskuepladsen og Milen. Samtidig vil Roskilde Kommune så vidt muligt understøtte lokalt forankrede projekter, der er i overensstemmelse med handleplanen.

FN's Verdensmål

Verdensmålene for bæredygtig udvikling er 17 mål, der tilsammen sætter kurs mod en mere bæredygtig fremtid. FNs medlemslande er forpligtet til at arbejde for at indfri målene. De fremhævede mål er dem, som vi arbejder aktivt med i handleplanen for Roskilde Dyrskueplads og Milen. Eksempelvis kan nævnes fremme af sundhed og trivsel gennem et stort, rekreativt natur- og idrætsområde, beskyttelse af grundvand og drikkevandsinteresser i forbindelse med grusgravning, fremme af bæredygtig energi gennem investeringer i grøn strøm, understøttelse af job- og vækst med plads til store arrangementer og fokus på mere genbrug, mere cirkularitet og mindre CO₂ i ud- og afvikling af indhold på Dyrskuepladsen og på Milen. Alt sammen indsats, der løftes i tætte samarbejder med de store aktører og interesser i området.

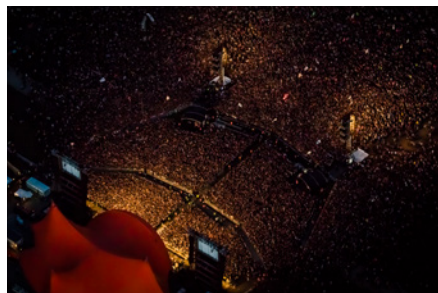


Handleplanens indhold

Strategi og målsætninger for udviklingen	3
Siden sidst	4
De kommende års udvikling	5
Budgetforslag	8

Strategi og målsætninger

En række strategier og helhedsplaner sætter retning og ramme for udviklingen af Roskilde Dyrskueplads og Milen, der er en del af Roskildes Grønne Ring. Visionen er at udvikle et attraktivt og fleksibelt område, der både kan rumme store nationale og internationale begivenheder under åben himmel. Samtidig skal Dyrskuepladsen være springbræt til de åbne vidder i Milen, hvis unikke landskab løbende forandres i kølvandet på råstofgravningen. Området udvikles i tæt samspil mellem kultur, natur, musik, kunst og idræts- og friluftsliv i en kontant væksel mellem intens anvendelse og stille hverdage.



Roskilde Dyrskueplads

Roskilde Dyrskueplads danner kulisse for store events som Roskilde Festival og Roskilde Dyrskue, samt en lang række mindre begivenheder. De fylder pladsen ud lejlighedsvist, som resten af tiden er et offentligt tilgængeligt område for byens borgere. I helhedsplanen "Åben Arena og Målfeltet" introduceres en række hovedgreb for pladsen:

- Landskab- og begrønningsstrategi på hele pladsen, der skal værne om træer og planter, der findes i dag, og gradvist udbygge pladsens grønne, bløde kulisse, så den er fremtidssikret.
- Den urbane zone, der placerer sig omkring den nye Kampstrupsti og over tid skal indbyde til oplevelser og udfoldelse, der kan servicere både events og hverdagsliv. Zonen ligger i naturlig forlængelse af Rabalderstræde, der i fremtiden kan sammenbindes af en ny stibro.
- Målfeltet, hvor der skal udvikles et nyt idrætsområde med klubhuse og boldbaner, der skal danne ramme for flytningen af brugerne i Darup Idrætsanlæg, der er udlagt til grusindvendning.



Milen - det aktive landskab

Milen er det store landskab syd for dyrskuepladsen. I helhedsplanen for området "Milen – landskabs- og kunststrategi" er tonen slået an til et kreativt musik og foranderligt landskab, hvor råstofgravning, store arrangementer samt kultur-, natur- og fritidsinteresser går hånd i hånd:

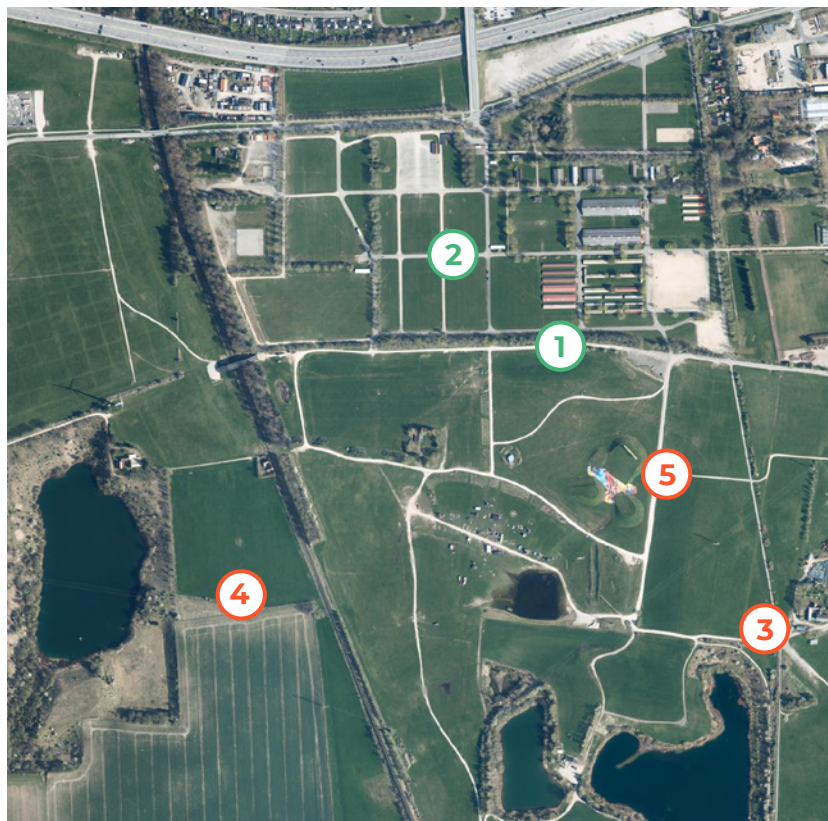
- Området skal give plads til et aktivt og berigende fritidsliv under åben himmel året rundt.
- Områdets råstofgrave indgår aktivt i udviklingen og i helhedsplanen er der formuleret principper for landskaberne der opstår, når grusgravene er tømt.
- Området skal løbende tilføres nye kunstværker - og gribe de muligheder, der opstår. Ikke mindst når Roskilde Festival opfører midlertidige kunstværker, der kan blive stående som små monumenter og give Milens besøgende en oplevelse af sammenhængen mellem kunst og et foranderligt landskab året rundt.

Siden sidst

Her kan I få et overblik over de aktiviteter og tiltag, der er igangsat og afholdt på Roskilde Dyrskueplads og Milen siden foråret 2023. Kortet giver et samlet overblik mens udvalgte projekter præsenteres i billeder på næste side.

Arrangementer i 2023

Strong Productions (tv-optagelser)	ca. 20 dage
ASK Hedeland	25-26. mar.
Roskilde Musik- og Kræmmermarked	28-30. apr.
Roskilde Amerikaner Bil Club	6. maj
Roskilde Dyrskue	2-4. jun.
Roskilde Festival	24. jun. - 1. jul.
Cirkus Arena (Milen)	20-22. jul.
ASK Hedeland	9. aug.
Roskilde Musik- og Kræmmermarked	11-13. aug.
Novo Nordisk	25. aug.
Store Hestedag (Roskilde Dyrskue)	2-3. sep.
ASK Hedeland	15-17. sep.
Dansk Kennel Klub	22-24. sep.
Roskildeegnens Landboudom	29-30. sep.
Skrænten Cyclecross Club (Milen)	6-8. okt.
Kvægskue (Roskilde Dyrskue)	14-15. okt.
Fyrværkerisalg	Dec.



1 Grøn strøm [etape 2]
Tre transformerstationer er blevet opgraderet for at udfase brugen af gas og dieselgeneratorer.

2 Pleje af Dyrskuepladsens træer
Beplantningen på Dyrskuepladsen er enestående og der værnes om den med nænsom drift og pleje.

3 Gården i Vor Frue
Haven ved gården i Vor Frue er fremover en del af festivalen, og arealet driftes nænsomt og med respekt for eksisterende træer.

4 Ansøgning om grusgravning
I 2023 ansøgte Nymølle om indvendingstilladelse til grusarealet i den sydvestlige del af Milen. Roskilde Kommune har indgivet høringssvar med krav om en samlet planlægning af det vestlige område af Milen til råstofindvending.

5 Nedtagning af Me We
Kunstværket Me We har været opsat på højen i Milen siden 2019. Nu tages det ned og træstammerne fra værket genbruges i området.

De kommende års udvikling

På kortet og de følgende sider findes et overblik over de projekter, initiativer og aktiviteter, der realiseres på Dyrskuepladsen og Milen de kommende år.



Roskilde Dyrskueplads

- Målfeltet
- Ny Orange Scene
- Flere træer og mere natur
- Forbedring af veje
- Målfeltet

Milen - det aktive landskab

- Gården og haven ved Vor Frue
- Vild med vilje ved Danisbo
- Stibro over jernbanen Lille Syd
- Stibro over Holbækmotorvejen
- Grusgravning i Milen Vest

Roskilde Dyrskueplads



Visualiseringer af ny orange scene til festival



Visualiseringer af den permanente stålkonstruktion

Ny Orange Scene

Roskilde Festival ønsker at investere i en ny og større Orange Scene, der kan sikre, at festivalen fortsat kan tiltrække internationale hovednavne. En ny Orange Scene består af en permanent stålkonstruktion i 24 m. højde med overdækket teltdug, der skal placeres på pladsen, hvor Orange Scene opsættes i dag. Herunder skabes et overdækket uderum, der kan benyttes året rundt til andre arrangementer af andre arrangører. I forbindelse med festivalen opsættes en ny Orange Scene omkring stålkonstruktionen, der muliggør en større koncertproduktion med avanceret sceneudstyr. Roskilde Festival ønsker at have en ny Orange Scene klar til brug i sommeren 2025. Et tillæg til lokalplan 538 er under udarbejdelse.

Flere træer og mere natur

Dyrskuepladsen og Milen er en fælled, der skal være rig på oplevelser og biodiversitet. Områdets bynære placering har et vigtigt potentiale for naturoplevelser for borgere i hverdagen, men også for at skabe en grøn oplevelse til arrangementerne. Der vil i de kommende år blive igangsat flere initiativer for udvikling af mere natur og beplantningen i områderne.



Overblikfoto over Målfeltet, der er under udvikling

Forbedring af veje

Det interne vejnet på Dyrskuepladsen og Milen bruges intensivt i forbindelse med arrangementer og nedslides over tid. Der er brug for en opgradering af flere vejes belægninger for at sikre deres stand. Dertil er der behov for fast belægning på Poppelgårdsvej, der er adgangsvej til Dyrskuepladsen fra syd, bl.a. fordi at gruset skaber støvgenner i de tørre sæsoner.

Målfeltet

I 2025 opføres den sidste omklædningsfacilitet ved Målfeltet, der skal muliggøre endelig fraflytning af Darup Idrætsanlæg. Målfeltet bliver et omdrejningspunkt for boldkativiteter i området med fodboldbaner og en cricketbane, og giver plads til aktiviteter og idrætsliv i området året rundt. Under Roskilde Festival og Roskilde Dyrskue, anvendes området til afvikling af arrangementerne.

Milen



Gården og haven ved Vor Frue

Roskilde Festival lejer Vor Frue Hovedgade 6-8 og ønsker at gøre større brug af arealet under festival som et roligere, grønnere tilbud til festivalgæsterne. Det skal afklares, hvordan og hvorvidt bygningerne på arealet kan bringes i spil og hvordan området kan udvikle sig til både at være i brug under festivalen og resten af året.

Vild med vilje ved Danisbo

Roskilde Festival ønsker, som en del af udviklingen af festivaloplevelsen til også at være grønnere og mere klimavenlig, at etablere billebanker og kvashegn omkring haven ved gården Danisbo, der ligger i Milen. Dette er første af flere forventede tiltag for fremme af biodiversiteten i området.



Stibro over jernbane Lille Syd

Den nye stibro over jernbanen Lille Syd sikrer en stærkere kobling mellem Milens vestlige og østlige del, der i dag adskilles af jernbaneforbindelsen. Så længe der graves grus i det sydvestlige Milen, er broforbindelsen kun åben ved de store arrangementer - Roskilde Dyrskue og Roskilde Festival. På sigt kan forbindelsen gøres permanent og åben året rundt til glæde for alle.

Stibro over motorvejen

Med en ny stibro over Holbækmotorvejen kan koblingen mellem Roskilde, dyrskuepladsen og Milens fritidstilbud året rundt styrkes. Med broen kan der skabes en ny hovedfærdselsåre, der vil binde begivenheder endnu mere sammen med byen. Projektet er dyrt og det er usikkert om det skal realiseres inden for de kommende år.



Darup Idrætsanlæg

Målfeltets videre udvikling efterlader den nuværende omklædningsfacilitet ved Darup Idrætsanlæg næsten funktionstom. I området er BMX-klubben ved at fornye og udvide deres baner, mens tennisklubben senest har fået opført to nye padelbaner. Samtidig har en række lokale cykelforening præsenteret et ønske om at etablere et fælleshus for cykelsporten omkring et nyt og levende miljø i området, hvor der ved færdig grusgravning også kan etableres nye, udfordrende BMX, Mountainbike eller cykel cross spor. En renovering og ombygning af den eksisterende klubbygning til brug for cykelklubberne vil være meget omkostningstung, men cykelklubberne arbejder videre med deres projekt og her er Darup Idrætsanlæg stadig i spil.



Grusgravning i Milen Vest

I mange år frem vil der blive gravet grus i den vestlige del af Milen, og det vil betyde ændringer i anvendelsen af området til hverdag og arrangementer. Der er ansøgt om gravetilladelse på arealerne syd for vindmøllen på Milen Vest, hvor Nymølle har graveret på alle arealer, og det er fortsat i proces. Som en del af udviklingen af den samlede helhedsplan for Milen og i forberedelserne af grusgravning i det sydvestlige Milen, er der udarbejdet landskabsplaner for efterbehandlingen af området. Roskilde Kommune vil arbejde for, at der i dialog med Nymølle og Region Sjælland findes en balance mellem udvinding af råstoffer og efterbehandling af arealer, der kan sikre at arealernes fremtidige anvendelighed.

Økonomioversigt

Budgetforslag - oversigt udgifter (Beløb i 1.000 kr)		2025	2026	2027	2028	2029-32
5.G.9	En grøn dyrskueplads med robust beplantning og høj artsrigdom	500	500	500	500	2.000
5.G.10	Opgradering af interne veje og stiforbindelser	0	0	250		1.600
I alt		500	500	750	500	3.600
I alt		500	500	750		3.600

Budgetforslag - oversigt afledt drift (Beløb i 1.000 kr)		2025	2026	2027	2028	2029-32
5.G.9	En grøn dyrskueplads med robust beplantning og høj artsrigdom	0	25	50	75	400
5.G.10	Opgradering af interne veje og stiforbindelser	0	0	25	25	250
I alt		0	25	75	100	650

By, Kultur og Miljø
Postboks 100
Rådhusbuen 1
4000 Roskilde
BKM@roskilde.dk



**ROSKILDE
KOMMUNE**

#ALLE TIDERS ROSKILDE