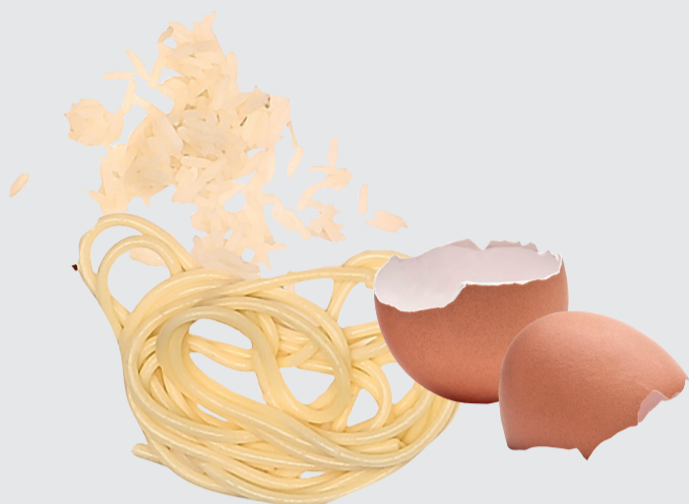


# Madaffald

Læg kun madaffald i de grønne bioposer. Når vi har høstet madaffaldet for biogas, ender resterne på landmandens marker som naturgødning.



Har du slået tæt knude på den grønne biopose?



ROSKILDE  
KOMMUNE

Læs mere om biogas, de grønne bioposer og madaffald på [roskilde.dk/madaffald](https://roskilde.dk/madaffald)



# Glas

Aflever dine tomme glas, skår og flasker. Behold bare låg og etiketter på. Så sørger vi for, at de bliver sorteret fra senere.



**Glas behøver ikke være helt rent – bare fri for rester**



**ROSKILDE  
KOMMUNE**

Bliv skarpere på glas og genanvendelse på [roskilde.dk/glas](https://roskilde.dk/glas)

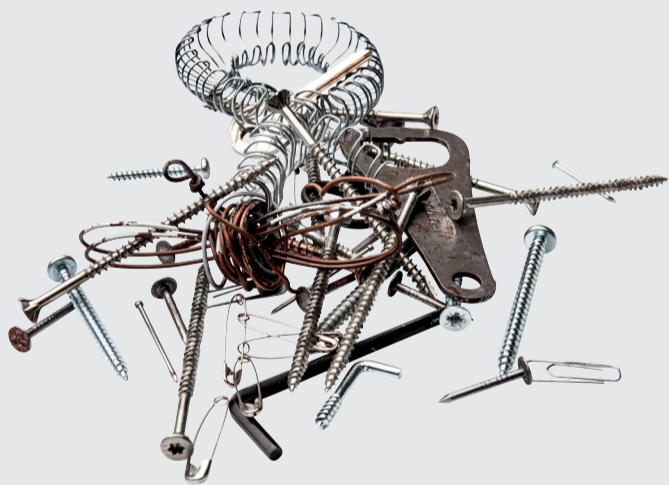


# Metal

Metalaffald er værdifuldt og nemt at genanvende - bare det ikke indeholder elektronik, olie eller farligt affald.

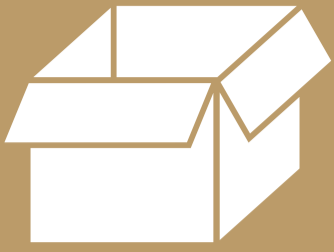


Gi' beskidt metal  
et let skyl  
under  
den kolde hane



ROSKILDE  
KOMMUNE

Læs mere om metallets mange muligheder på [roskilde.dk/metal](https://roskilde.dk/metal)



# Pap & papir

Bland bare pap og papir i beholderen. Så længe det hele er rent og tørt - så kan vi bruge det igen.

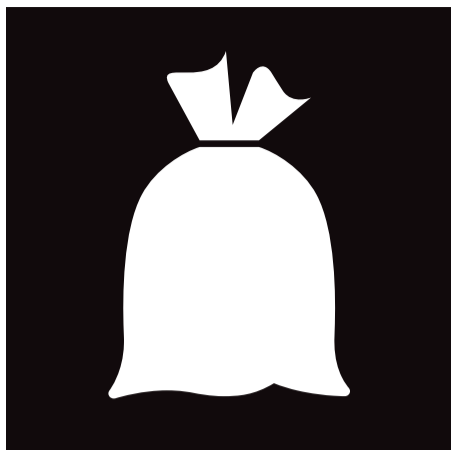


Læg pap og papir løst i din beholder uden pose. Fold og del dit pap, så det ikke fylder.



ROSKILDE  
KOMMUNE

Læs mere om sortering og genanvendelse af pap og papir på [roskilde.dk/papogpapir](https://roskilde.dk/papogpapir)



# Restaffald

Dit restaffald bliver brændt og energiudnyttet til el og varme, fordi vi endnu ikke kan genanvende det.

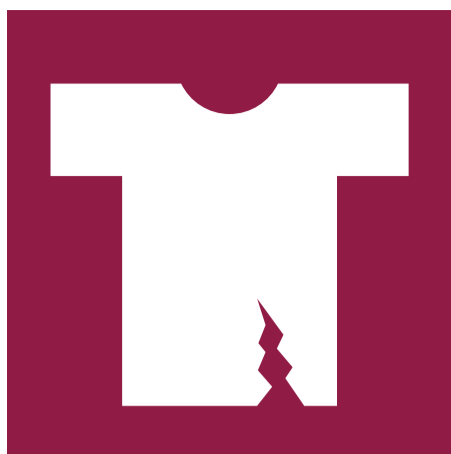


Har du slået  
tæt knude på  
posen med  
restaffald?



ROSKILDE  
KOMMUNE

Læs mere om restaffald, energi og miljø på [roskilde.dk/restaffald](https://roskilde.dk/restaffald)

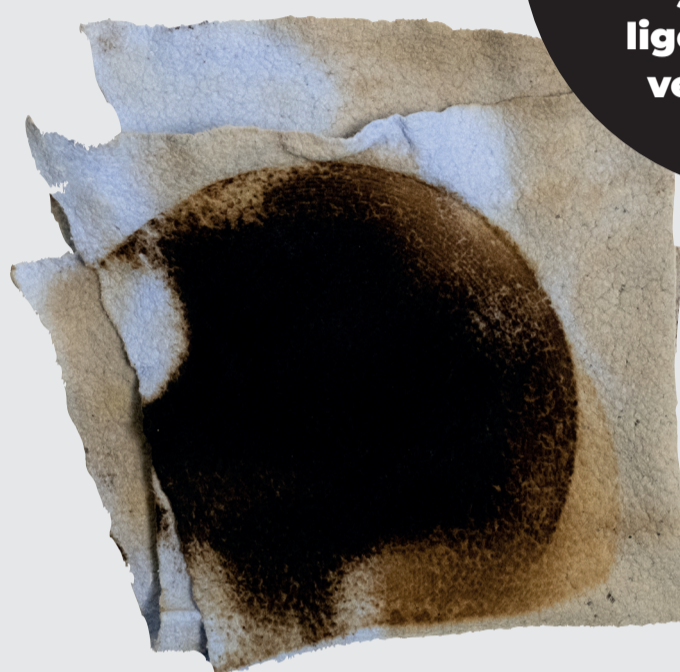


# Tekstilaffald

Har du slidte, hullede eller plettede tekstiler? Så længe de er rene og tørre kan du aflevere dem som tekstilaffald.



Gi' dine  
genbruge-  
lige tekstiler til  
velgørelse.



ROSKILDE  
KOMMUNE

Find en oversigt over genbrugsbutikker og tøjcontainere på [roskilde.dk/tekstilaffald](https://roskilde.dk/tekstilaffald)





# Plast og mad- og drikkekartoner

Læg dit plast og mad- og drikkekartoner i det samme rum i beholderen - de bliver adskilt på sorteringsanlægget.



Læg plast og mad- og drikkekartoner løst i samme rum



ROSKILDE  
KOMMUNE

Læs mere om, hvordan vi genanvender dit plast og mad- og drikkekartoner på [roskilde.dk/plastogkartoner](https://roskilde.dk/plastogkartoner)