



Madaffald

Læg kun madaffald i de grønne biposer. Når vi har høstet madaffaldet for biogas, ender resterne på landmandens marker som naturgødning.



Har du slået tæt knude på den grønne bipose?



ROSKILDE
KOMMUNE

Læs mere om biogas, de grønne biposer og madaffald på roskilde.dk/madaffald



Glas

Aflevér dine tomme glas, skår og flasker. Behold bare låg og etiketter på. Så sørger vi for, at de bliver sorteret fra senere.

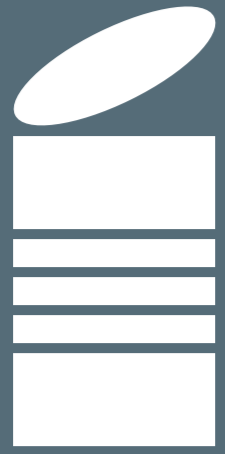


**Glas behøver
ikke være helt rent
– bare fri for
rester**



**ROSKILDE
KOMMUNE**

Bliv skarpere på glas og genanvendelse på roskilde.dk/glas

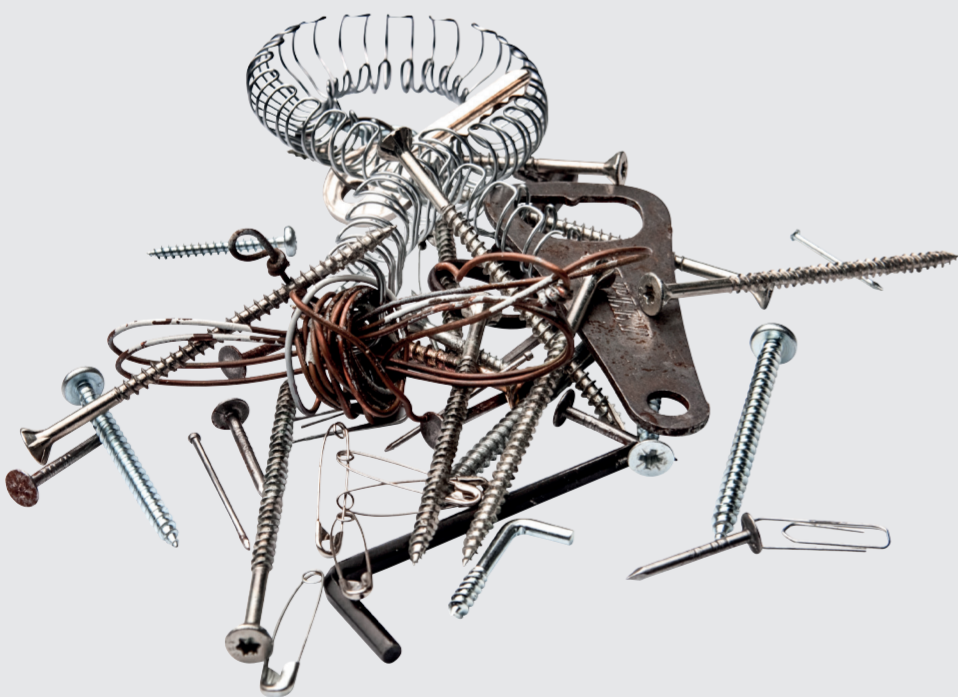


Metal

Metalaffald er værdifuldt og nemt at genanvende - bare det ikke indeholder elektronik, olie eller farligt affald.

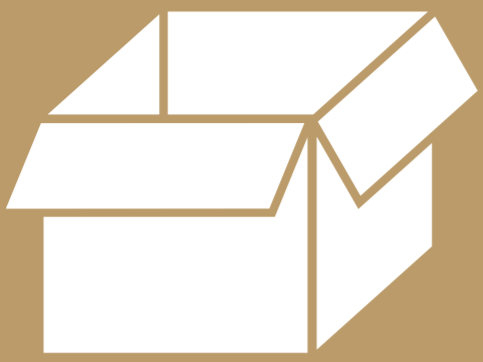


**Gi' beskidt metal
et let skyl
under
den kolde hane**



**ROSKILDE
KOMMUNE**

Læs mere om metallets mange muligheder på roskilde.dk/metal



Pap & papir

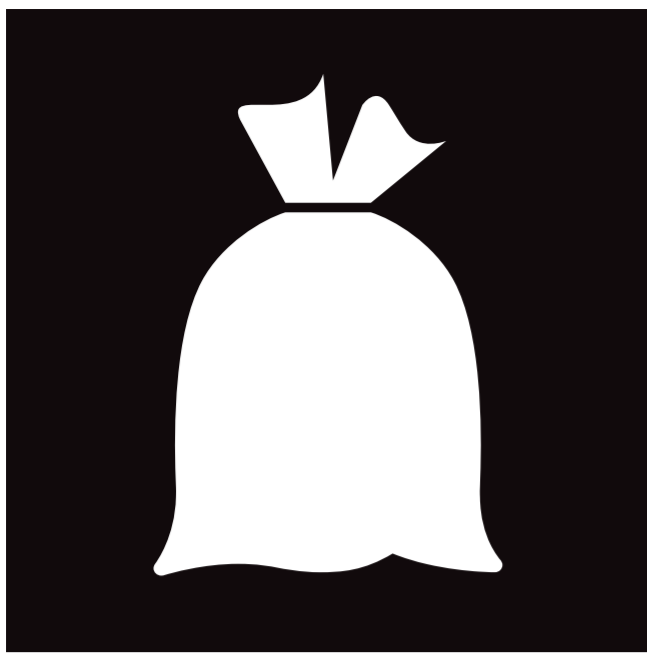
Bland bare pap og papir i beholderen. Så længe det hele er rent og tørt - så kan vi bruge det igen.



Læg pap og papir løst i din beholder uden pose. Fold og del dit pap, så det ikke fylder.



ROSKILDE
KOMMUNE



Restaffald

Dit restaffald bliver brændt og energiudnyttet til el og varme, fordi vi endnu ikke kan genanvende det.

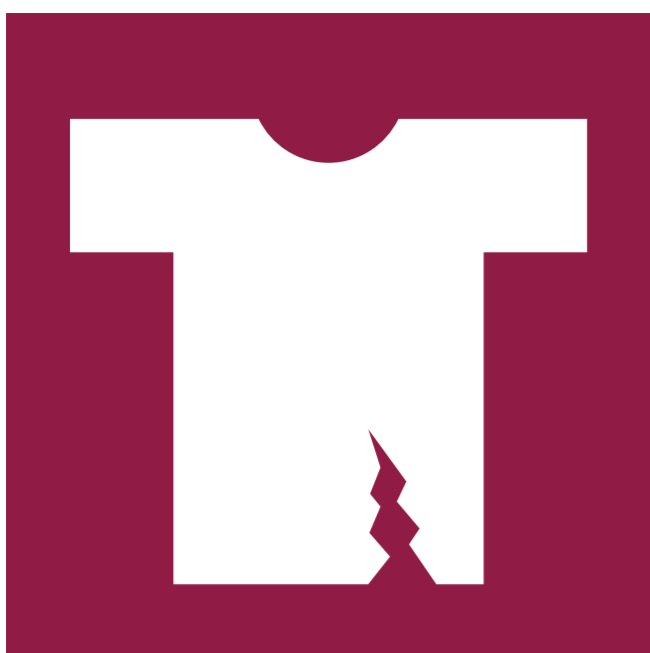


Har du slået
tæt knude på
posen med
restaffald?



ROSKILDE
KOMMUNE

Læs mere om restaffald, energi og miljø på roskilde.dk/restaffald

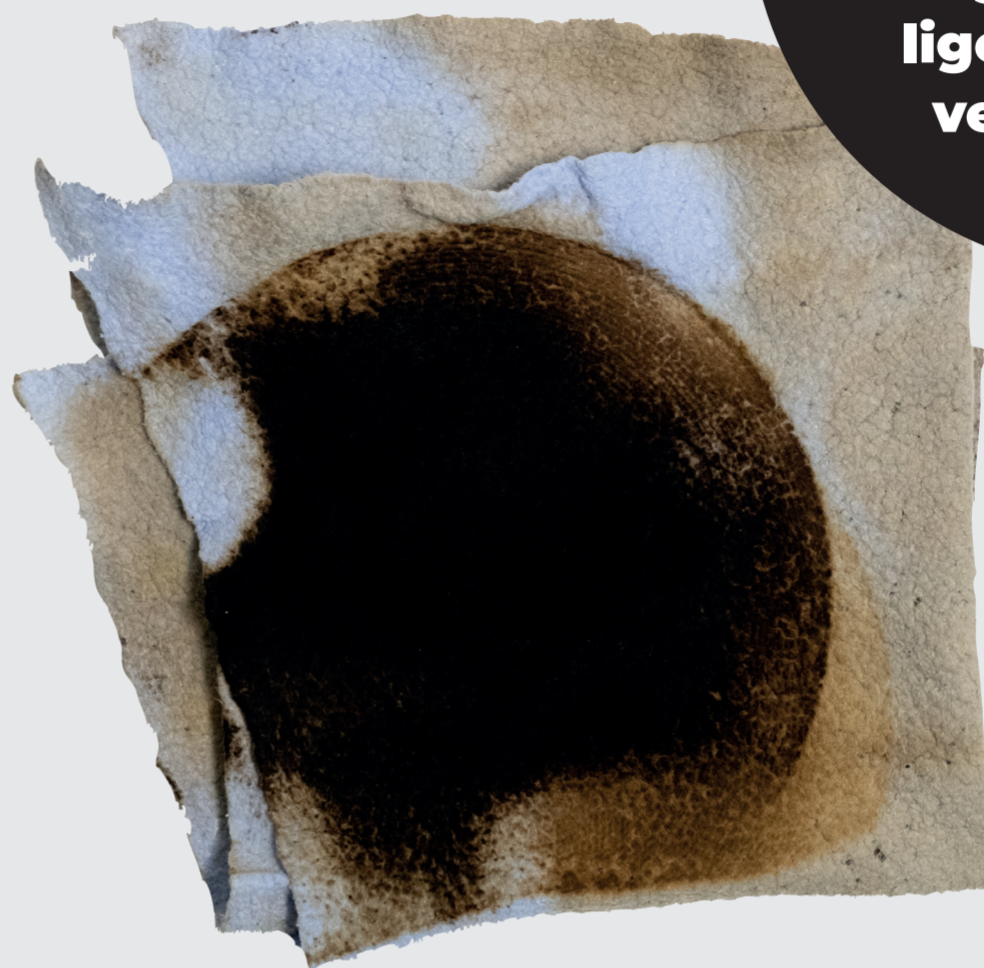


Tekstilaffald

Har du slidte, hullede eller plettede tekstiler? Så længe de er rene og tørre kan du aflevere dem som tekstilaffald.



Gi' dine
genbruge-
lige tekstiler til
velgørenhed.



ROSKILDE
KOMMUNE

Find en oversigt over genbrugsbutikker og tøjcontainere på roskilde.dk/tekstilaffald



Farligt affald

Undgå at dit farlige affald gør skade på mennesker, natur eller miljø. Aflever det i stedet - det gælder også for batterier og småt elektronik.



Stort elektronik skal på genbrugspladsen eller til storskrald



ROSKILDE
KOMMUNE

Lær at spotte dit farlige affald derhjemme på roskilde.dk/farligtaffald



Plast og mad- og drikkekartoner

Læg dit plast og mad- og drikkekartoner i det samme rum i beholderen - de bliver adskilt på sorteringsanlægget.



Læg plast og mad- og drikkekartoner løst i samme rum



ROSKILDE
KOMMUNE

Læs mere om, hvordan vi genanvender dit plast og mad- og drikkekartoner på roskilde.dk/plastogkartoner